

Quick Clean™

Limpadores de Terminais de Fibra

Folha de instruções

Os limpadores Quick Clean proporcionam total rapidez na limpeza dos terminais dos seguintes tipos de conectores de fibra óptica:

- Quick Clean 1,25 mm: limpa conectores LC e MU de 1,25 mm
- Quick Clean 2,5 mm: limpa conectores SC, ST, FC e E200 de 2,5 mm
- Quick Clean MPO 12/24 ou 16/32: limpa conectores MPO e MTP® de 12/24 ou 16/32

Para ver outros idiomas

Esta folha de instruções está disponível em outros idiomas no site da Fluke Networks.

Informações de segurança

Aviso

Para evitar possíveis danos aos seus olhos causados por radiação perigosa:

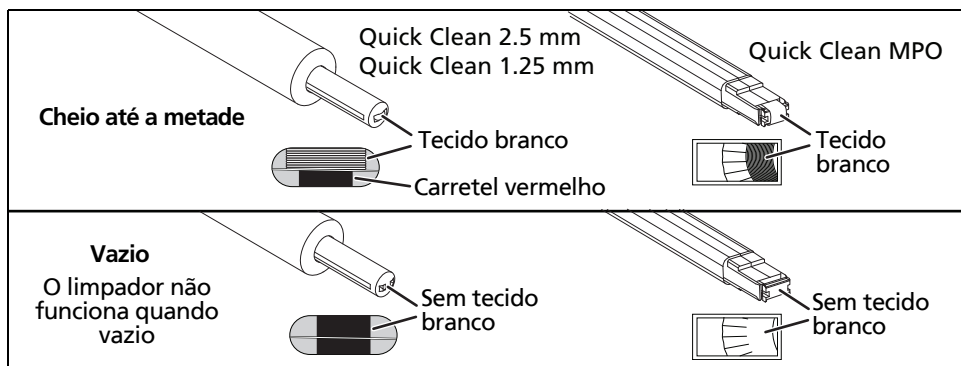
- Não olhe diretamente para os conectores ópticos. Alguns equipamentos ópticos emitem radiação invisível que pode causar danos permanentes aos olhos.
- Antes de limpar qualquer terminal, desligue qualquer fonte óptica (laser ou LED) conectada à fibra.

Atenção

Para evitar danificar os limpadores e os conectores de fibra óptica:

- Use o limpador para limpar somente o tipo correto de conector. Se usado no tipo incorreto de conector, tanto o limpador quanto o conector poderão sofrer danos.
- Quando não estiver usando o limpador, mantenha o protetor da guia com a tampa fechada. Mantenha o protetor da guia limpo.
- Não toque a ponta do limpador. Não retire o tecido da ponta do limpador.

- Não use o limpador quando o carretel estiver vazio. Veja a Figura 1.
- Quando não usado por longos períodos, mantenha o limpador longe da luz solar direta, altas temperaturas e alta umidade.



GQZ04.EPS

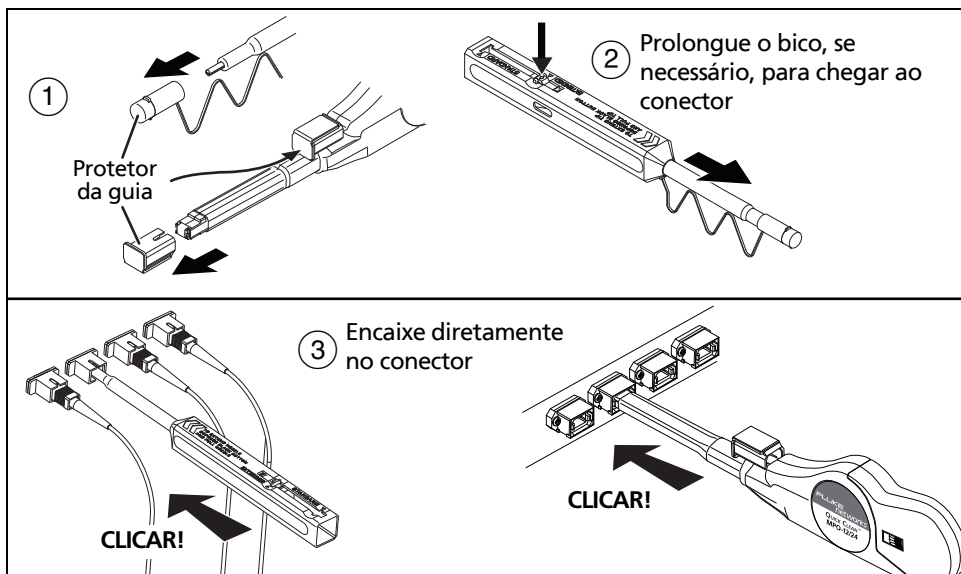
Figura 1. Quadro mostrando a quantidade de tecido no limpador

Como usar o limpador

Para limpar terminais de adaptadores, consulte a Figura 2. Para limpar terminais de plugues, consulte a Figura 3.

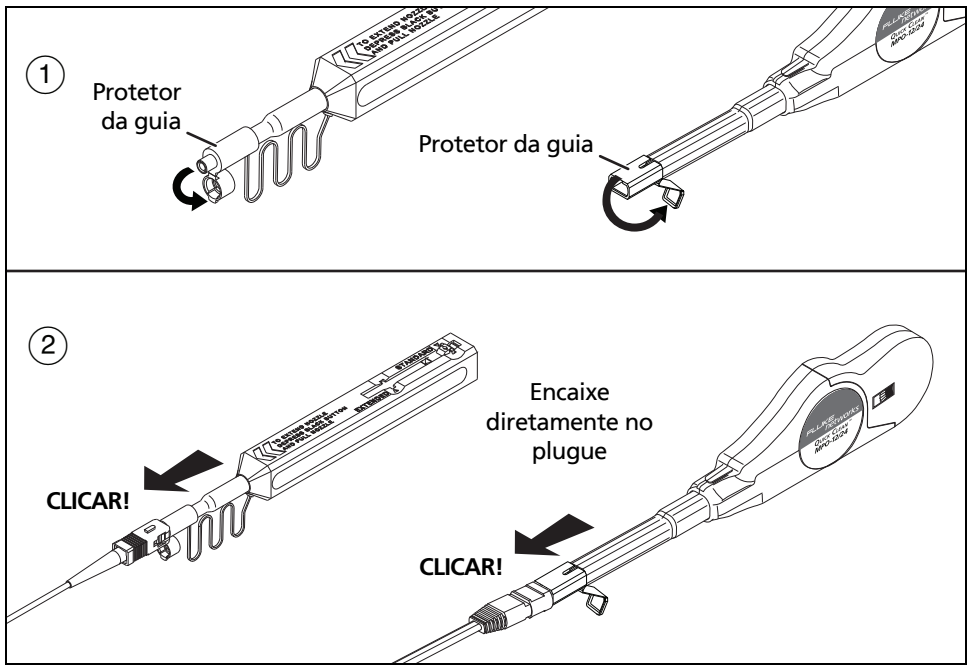
Obs.:

Não encaixe o limpador com muita força. Se não for possível encaixar o limpador no conector, verifique se o mesmo não está vazio ou se há material estranho dentro do conector.



GQZ01.EPS

Figura 2. Como limpar os terminais de adaptadores



GQZ02.EPS

Figura 3. Como limpar os terminais de plugues

Modelos de limpadores

Para comprar limpadores, contate um distribuidor autorizado da Fluke Networks.

Descrição	Número do modelo da Fluke Networks
Limpador de conectores LC e MU de 1,25 mm, quantidade 5	QuickClean-1.25-5P
Limpador de conectores LC e MU de 1,25 mm, quantidade 1	QuickClean-1.25-1P
Limpador de conectores SC, ST, FC e E200 de 2,5 mm, quantidade 5	QuickClean-2.5-5P
Limpador de conectores SC, ST, FC e E200 de 2,5 mm, quantidade 1	QuickClean-2.5-1P
Limpador de conectores MPO/MTP de 12/24, quantidade 5	QC-MPO-12/24-5P
Limpador de conectores MPO/MTP de 12/24, quantidade 1	QC-MPO-12/24-1P
Limpador de conectores MPO/MTP de 16/32, quantidade 5	QC-MPO-16/32-5P
Limpador de conectores MPO/MTP de 16/32, quantidade 1	QC-MPO-16/32-1P

Kit do limpador: 1 QuickClean-1.25-1P, 1 QuickClean-2.5-1P, 1 QuickClean-MPO-1P, 1 caneta de solvente e 1 cubo de limpeza de fibra óptica

NFC-KIT-CASE-E

Como contatar a Fluke Networks



www.flukenetworks.com/support



info@flukenetworks.com



11 3759 7600, 1-800-283-5853, +1-425-446-5500



Fluke Networks

6920 Seaway Boulevard, MS 143F
Everett WA 98203 USA

A Fluke Networks opera em mais de 50 países em todo o mundo. Para obter mais informações de contato, visite nosso site.

GARANTIA LIMITADA E LIMITAÇÃO DE RESPONSABILIDADE

Os produtos mainframe da Fluke Networks não deverão apresentar nenhum defeito de material ou de mão-de-obra pelo prazo de 1 (um) ano a partir da data da compra, salvo disposição contrária neste instrumento. As peças, acessórios, consertos de produtos e outros serviços são garantidos por 90 (noventa) dias, a menos que descritos em contrário. Baterias Ni-Cad, Ni-MH e Lítio-ion, cabos e outros periféricos são considerados peças ou acessórios. Esta garantia não cobre danos decorrentes de acidentes, negligência, uso inadequado, alteração, contaminação ou condições anormais de uso ou manuseio. Nossos revendedores não estão autorizados a conceder nenhuma outra garantia em nome da Fluke Networks. Para obter assistência técnica durante o prazo da garantia, entre em contato com o centro de assistência técnica autorizado Fluke Networks mais próximo e peça informações sobre autorização de devolução. Depois de fazer isso, remeta o produto defeituoso ao referido Centro de Assistência Técnica, com uma descrição do problema.

Para ver uma lista de revendedores autorizados, acesse www.flukenetworks.com/wheretobuy.

ESTA GARANTIA É O ÚNICO RECURSO DO COMPRADOR. NÃO É CONCEDIDA NENHUMA OUTRA GARANTIA, EXPRESSA OU IMPLÍCITA, TAL COMO GARANTIA DE ADEQUAÇÃO DO PRODUTO PARA UM DETERMINADO FIM. A FLUKE NETWORKS NÃO SE RESPONSABILIZA POR NENHUM DANO OU PERDA, ESPECIAL, INDIRETA, INCIDENTAL OU CONSEQÜENTE, QUE POSSA OCORRER POR QUALQUER MOTIVO OU QUE SEJA DECORRENTE DE QUALQUER CAUSA OU TEORIA JURÍDICA. Como alguns estados ou países não permitem a exclusão ou a limitação de garantias implícitas, nem de danos incidentais ou conseqüentes, esta limitação de responsabilidade pode não se aplicar no caso específico do comprador.

4/15

Fluke Networks
PO Box 777
Everett, WA 98206-0777
EUA